

TERRA[®]
LEVEL
flexibel - schnell - sauber

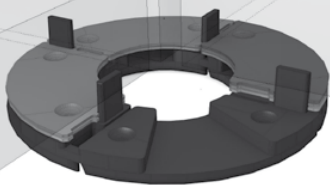


so legen Sie richtig...

- Plattenlager von 1 cm bis 103 cm
- 5 Artikel für alle Aufbauhöhen
- jegliche Gefällevarianten möglich

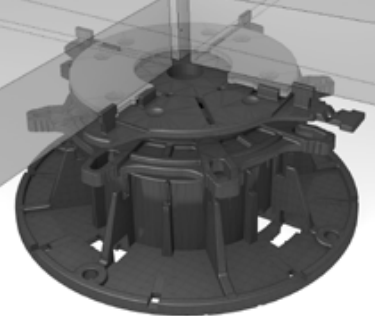


www.terra-level.com



**Ein unterschiedlicher mm-Aufbau
je Plattenecke gewährleistet:**

- kein Wackeln der Platten
- Unebenheiten, z.B. Schweißnähte
- ein Ausgleichen von z.B. Naturstein oder
von Belägen unterschiedlicher Stärke



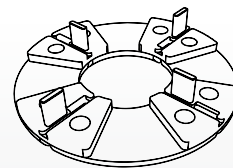
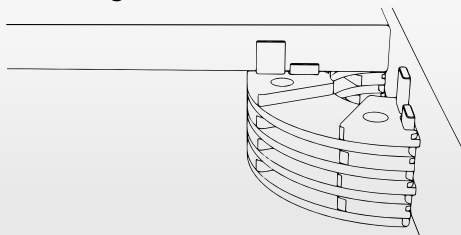
Produkte

TL1 Plattenlager 1 cm



TL1 Plattenlager 1 cm können auf jede beliebige Dichtfolie verlegt werden. Der sehr strapazierfähige Spezialkunststoff härtet nicht aus und reduziert den Trittschall. TL1 sind stapelbar und können bei Aufbauhöhen von 1 cm bis über 20 cm eingesetzt werden.

Randlösungen bis 4 cm Aufbauhöhe

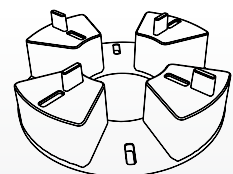
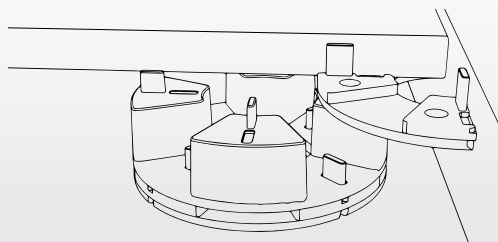


TL2 Block 3 cm

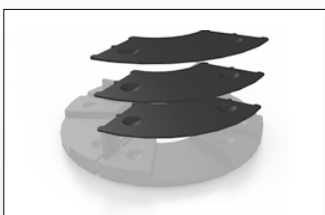


TL2 Block 3 cm wurde konzipiert, um Arbeitsabläufe zu verkürzen und Kosten zu sparen. Der Block muss oben und unten mit TL1 abgeschlossen werden und ist somit erst ab 5 cm Aufbauhöhe einsetzbar.

Randlösungen ab 5 cm Aufbauhöhe

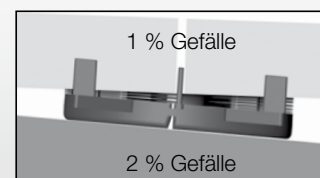
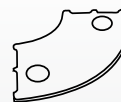


TL3 Ausgleichsplättchen 1 mm

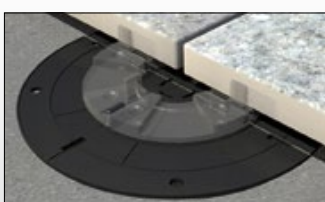


Mit TL3 Ausgleichsplättchen 1 mm ist ein einfaches Nivellieren von TL1, TL4 und TL5 möglich. Abweichende Plattenstärken, Unebenheiten des Untergrundes und alle Gefällesituationen können bis zu 10 mm pro Plattenecke ausgeglichen werden.

Bei Keramikplatten soll der Belag aufgrund von Wasseransammlung ein leichtes Gefälle aufweisen. **Einzig Terra Level Plattenlager erfüllen auch diese Anforderung.**

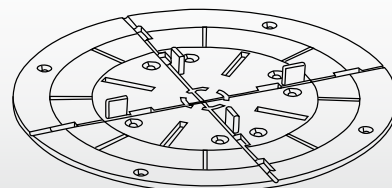


DVP Druckverteilerplatte 3 mm (Ø 20 cm)



Die DVP Druckverteilerplatte 3 mm kann mit TL1, TL2 und TL3 kombiniert werden. Damit wird eine größere Auflagefläche von 20 cm Durchmesser erreicht.

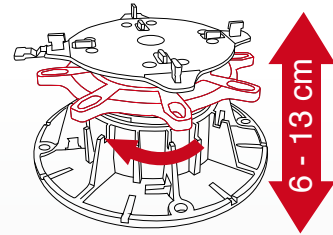
Randlösung integriert



TL4 Plattenlager 6 cm bis 13 cm

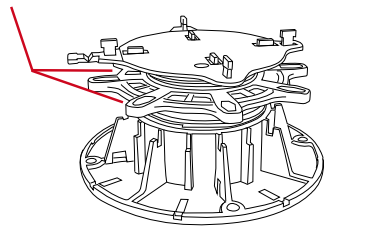


TL4 Plattenlager 6 cm bis 13 cm werden durch einen Verstellring in der Höhe justiert. Falls notwendig, erfolgt die Fein-Nivellierung und der Gefälleausgleich mit den TL3 Ausgleichsplättchen 1 mm. Bei Aufbauhöhen knapp über 13 cm kann auch mit TL1 Plattenlager 1 cm aufgebaut werden.

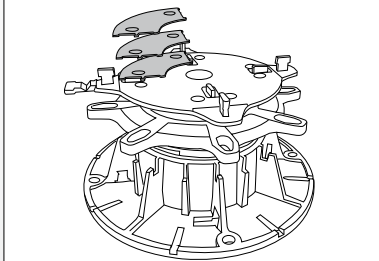


Randlösung integriert

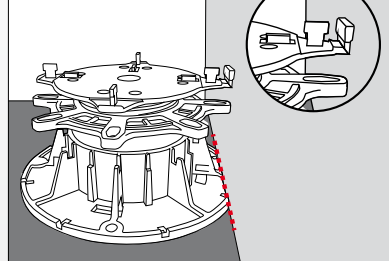
Verschraubenschutz



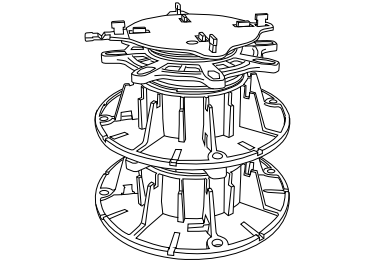
Fein-Nivellierung



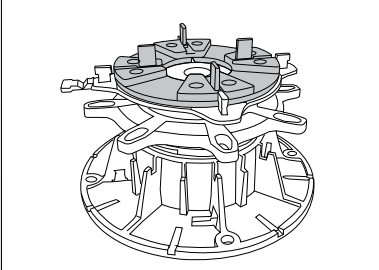
Randlösung



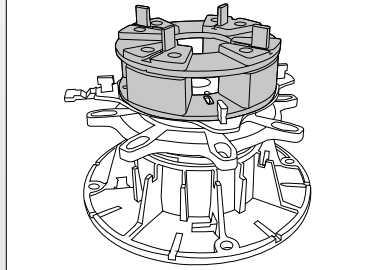
individuell stapeln m. Verriegelung



Aufbauvariante



Aufbauvariante

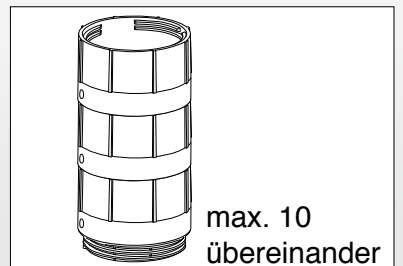
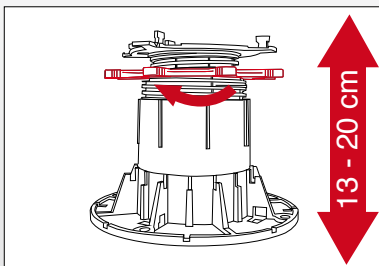
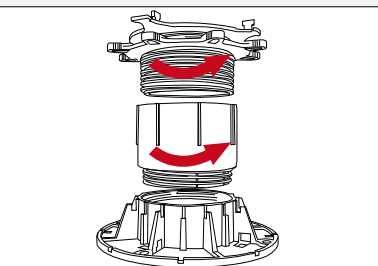
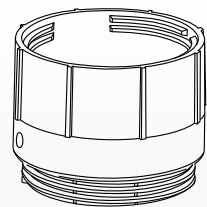


TL4K Koppler 7 cm



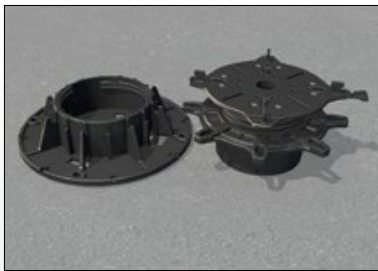
TL4K Koppler 7 cm kann nur in Verbindung mit TL4 verwendet werden – Grundplatte bei TL4 abschrauben und den Koppler einsetzen. Die Höhenregulierung von 7 cm kann wie bei TL4 durch den mittigen Verstellring justiert werden. Damit wird eine Aufbauhöhe von 13 bis 20 cm erreicht.

Es können auch mehrere Koppler (maximal 10) verwendet werden – max. Aufbauhöhe von 83 cm möglich. TL4K wurde konzipiert, um Arbeitsabläufe zu verkürzen und Kosten zu sparen.

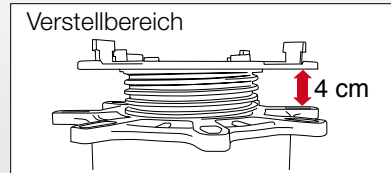
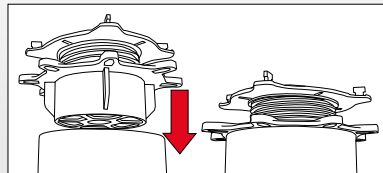
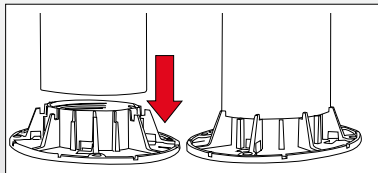
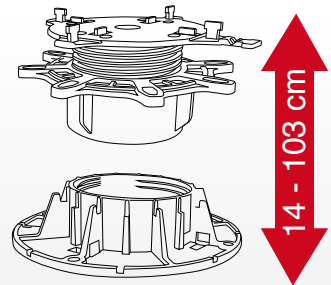


max. 10
 übereinander

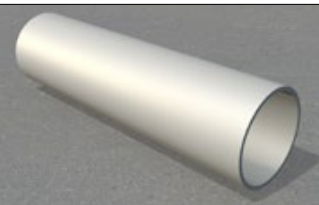
TL5 Plattenlager 14 cm bis über 103 cm



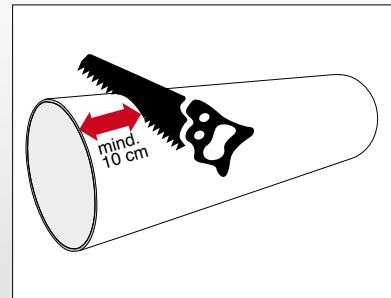
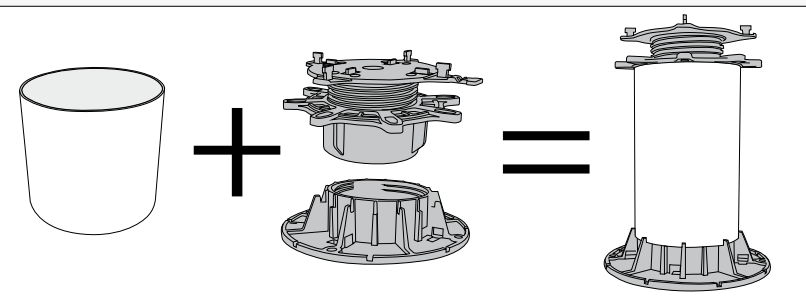
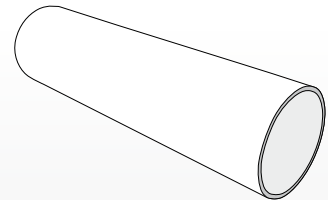
TL5 Plattenlager 14 cm bis 103 cm bieten alle Eigenschaften wie TL4, können aber nur in Verbindung mit TL6 Koppel-Rohr eingesetzt werden. TL6 wird in der gewünschten Länge abgeschnitten und in die Führungen unten und oben gesteckt. Durch Schrauben kann der Auflageteller noch zusätzlich um 4 cm justiert werden. TL5 wurde konzipiert, um Arbeitsabläufe zu verkürzen und Kosten zu sparen.



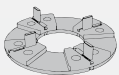
TL6 Koppel-Rohr 100 cm



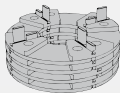
TL6 Koppel-Rohr 100 cm kann nur mit TL5 verwendet werden. Zum Schneiden wird eine Kapp-Säge mit Anschlag empfohlen. Vor dem Kürzen müssen von der gewünschten Aufbauhöhe 4 cm in Abzug gebracht werden (wg. Führung).



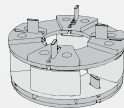
Aufbauvarianten



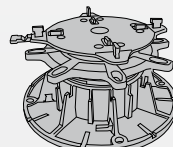
ab 1 cm



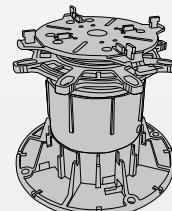
1 - 4 cm



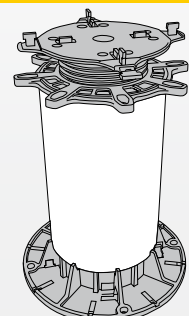
ab 5 cm



6 - 13 cm



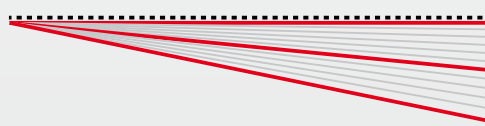
13 - 20 cm*



14 - 103 cm

* max. 10 Koppler übereinander = 83 cm

Gefällevarianten



0 % Gefälle ausgleichen

1 % Gefälle abschwächen

2 % im Gefälle verlegen

Gefälle kann bis über 10 % ausgeglichen werden



www.terra-level.com

produkt M Leitner Handels GmbH
 Freistädter Straße 52, 4040 Linz, Austria
 Tel.: +43(0)732/701091-0, Mail: office@terra-level.com